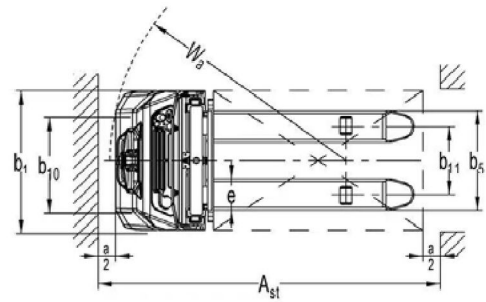
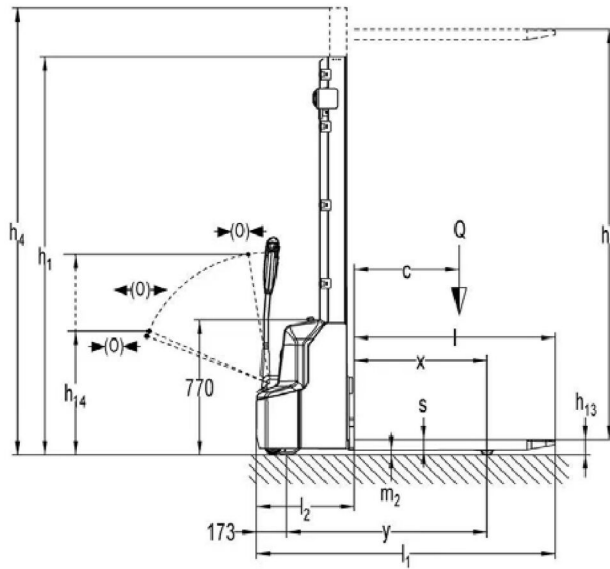


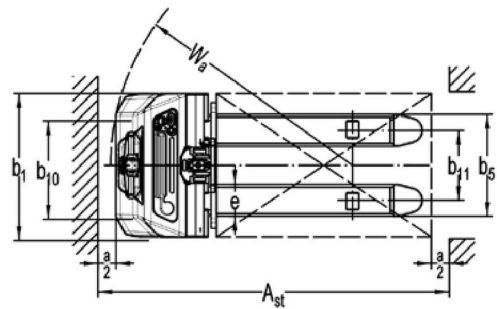
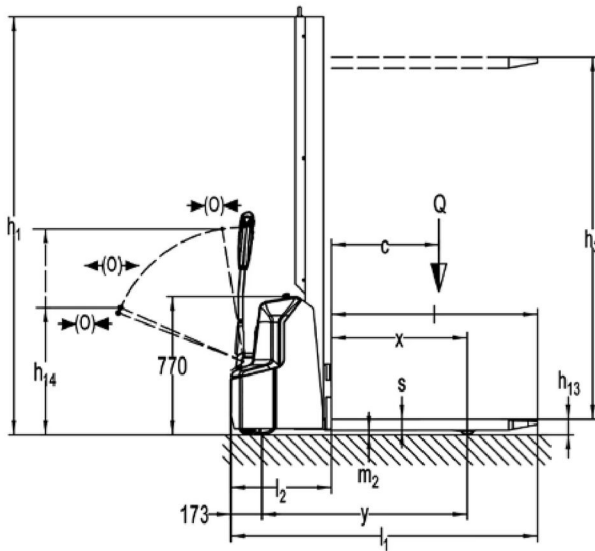
# Baoli KBS / I / M



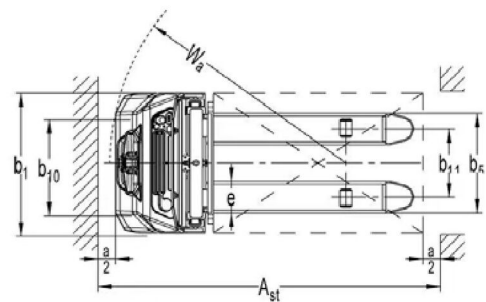
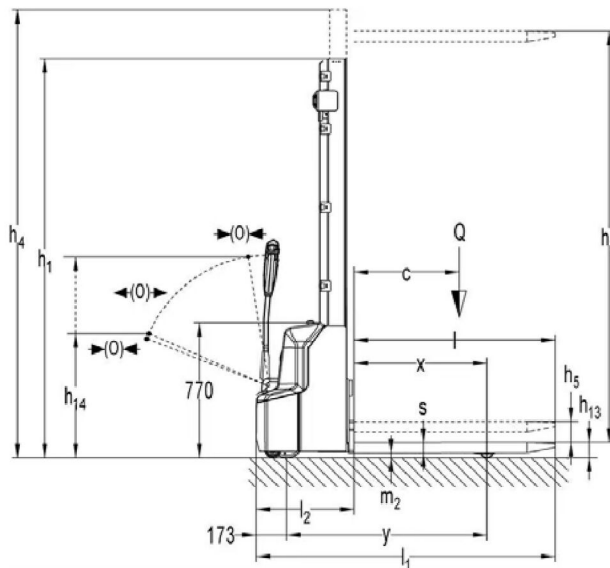
1.1	Fabricante		KION BAOLI	KION BAOLI	KION BAOLI
1.2	Designação Modelo		KBS 12	KBSI 12	KBSM 12
1.3	Tipo accionamento		Elétrico	Elétrico	Elétrico
1.4	Modo de operação		Pedestre	Pedestre	Pedestre
1.5	Capacidade nominal	Q (t)	1.2	1.2	1.2
1.6	Centro de gravidade da carga	c (mm)	600	600	600
1.8	Distância entre o eixo da roda e a face do garfo	x (mm)	760	835/752	760
1.9	Distância entre eixos	y (mm)	1147	1264/1181	1147
2.1	Peso próprio incl. Bateria	Kg	585	670	500
2.2	Peso por eixo com carga frente/trás	Kg	560/1225	670/1200	490/1210
2.3	Peso por eixo sem carga frente/trás	Kg	440/145	485/185	355/145
3.1	Tipo de pneu		PU	PU	PU
3.2	Dimensão do pneu, dianteiro		Ø 210x75	Ø 210x75	Ø 210x75
3.3	Dimensão do pneu, traseiro		Ø 84x93	Ø 84x93	Ø 84x93
3.4	Rodas suplementares (dimensões)		Ø100x50	Ø100x50	Ø100x50
3.5	Rodas, quantidade frente/trás (x = rodas motrizes)		1x+1/2	1x+1/2	1x+1/2
3.6	Distância centro do rasto dos pneus, frente	b10 (mm)	550	550	550
3.7	Distância centro do rasto dos pneus, trás	b11 (mm)	400/515	400/515	400
4.2	Altura do mastro de elevação (recolhido)	h1 (mm)	2280	2320	2330
4.3	Elevação livre	h2 (mm)	-	-	1914
4.4	Elevação	h3 (mm)	3514	3514	1914
4.5	Altura total do mastro	h4 (mm)	4037	4077	-
4.9	Altura do timão em posição de marcha min./máx.	h14 (mm)	710/1150	710/1150	710/1150
4.15	Altura garfos em baixo	h13 (mm)	86	90	86
4.19	Comprimento total (incl. garfo)	l1 (mm)	1710	1752	1710
4.20	Comprimento até à face dos garfos (incl. espes. do garfo)	l2 (mm)	560	602	560
4.21	Largura total	b1/b2 (mm)	800	800	800
4.22	Dimensões do garfo	s/e/l (mm)	60/180/1150	60/180/1150	60/180/1150
4.25	Distância fora-a-fora garfo	b5 (mm)	570/685	570/685	570
4.32	Altura livre ao solo, no centro entre eixos	m2 (mm)	26	24	24
4.34.1	Largura do corredor de trabalho c/ paletes de 1000 x 1200 transversal	Ast (mm)	2197	2290/2234	2197
4.34.2	Largura do corredor de trabalho c/ paletes de 800 x 1200 longitudinal	Ast (mm)	2145	2209/2185	2145
4.35	Raio de viragem	Wa (mm)	1350	1467/1384	1350
5.1	Velocidade de deslocação com/sem carga	km/h	4,5/4,7	4,2/4,5	4,2/4,5
5.2	Velocidade de elevação com/sem carga	m/s	0,110/0,140	0,110/0,140	0,110/0,140
5.3	Velocidade de descida com/sem carga	m/s	0,130/0,110	0,130/0,110	0,130/0,110
5.8	Capacidade máx. de rampa com/sem carga	%	5/10	5/10	5/10
5.10	Travão de serviço		Eletromagnético	Eletromagnético	Eletromagnético
6.1	Motor de tração, potência S2 60 min	kW	0.65	0.65	0.65
6.2	Motor de elevação, potência a S3 15%	kW	2.2	2.2	2.2
6.3	Bateria conforme DIN 43531/35/36 A, B, C, não		No	No	No
6.4	Voltagem da bateria/capacidade nominal K5	V/Ah	24/60	24/60	24/60
6.5	Peso da bateria	kg	17	17	17
6.6	Consumo de energia de acordo c/ ciclo VDI	kWh/h	0.8	0.66	0.8
8.1	Tipo de módulo de tração		DC	DC	DC
10.7	Nível sonoro ao ouvido do condutor de acordo c/ EN 12 053	dB (A)	<70	<70	<70



KBS 12



KBSM 12



KBSI 12

KBS 12						
Mastro	Simples 1600mm	Simples 2000mm	Telescopico 2600mm	Telescopico 2900mm	Telescopico 3200mm	Telescopico 3600mm
H1	1940	2340	1790	1940	2090	2290
H2	1514	1914	-	-	-	-
H3	1514	1914	2514	2814	3114	3514
H4	2064	2464	3064	3364	3664	4064

KBSI 12						
Mastro	Simples 1600mm	Simples 2000mm	Telescopico 2600mm	Telescopico 2900mm	Telescopico 3200mm	Telescopico 3600mm
H1	1970	2370	1820	1970	2120	2320
H2	1514	1914	-	-	-	-
H3	1514	1914	2514	2814	3114	3514
H4	1970	2370	3077	3377	3637	4077

KBSM 12			
Mastro	Monomastro 800mm	Monomastro 1600mm	Monomastro 2000mm
H1	1130	1930	2330
H2	714	1514	1914
H3	714	1514	1914
H4	1130	1930	2330

KBS 12		
1600 mm		
H3 (mm)	Q (kg)	
1600	1200	1000
c (mm)	600	700

KBS 12		
2000 mm		
H3 (mm)	Q (kg)	
2000	1200	1000
c (mm)	600	700

KBS 12		
2600 mm		
H3 (mm)	Q (kg)	
2600	1200	1000
c (mm)	600	700

KBS 12		
2900 mm		
H3 (mm)	Q (kg)	
2900	900	700
2500	1200	1000
c (mm)	600	700

KBS 12		
3200 mm		
H3 (mm)	Q (kg)	
3200	800	600
2900	900	700
2500	1200	1000
c (mm)	600	700

KBS 12		
3600 mm		
H3 (mm)	Q (kg)	
3600	700	500
3200	800	600
2900	900	700
2500	1200	1000
c (mm)	600	700

KBSI 12		
1600 mm		
H3 (mm)	Q (kg)	
1600	1200	1000
c (mm)	600	700

KBSI 12		
2000 mm		
H3 (mm)	Q (kg)	
2000	1200	1000
c (mm)	600	700

KBSI 12		
2600 mm		
H3 (mm)	Q (kg)	
2600	1200	1000
c (mm)	600	700

KBSI 12		
2900 mm		
H3 (mm)	Q (kg)	
2900	900	700
2500	1200	1000
c (mm)	600	700

KBSI 12		
3200 mm		
H3 (mm)	Q (kg)	
3200	800	600
2900	900	700
2500	1200	1000
c (mm)	600	700

KBSI 12		
3600 mm		
H3 (mm)	Q (kg)	
3600	700	500
3200	800	600
2900	900	700
2500	1200	1000
c (mm)	600	700

KBSM 12		
800mm		
H3 (mm)	Q (kg)	
800	1200	1000
c (mm)	600	700

KBSM 12		
1600mm		
H3 (mm)	Q (kg)	
1600	1200	1000
c (mm)	600	700

KBSM 12		
2000mm		
H3 (mm)	Q (kg)	
2000	1200	1000
c (mm)	600	700

## KBS 12 – KBSM 12 – KBSI 12



O KBS 12 é o modelo de nível básico da nossa gama de stackers elétricos. Com uma capacidade de 1,2 toneladas, o empilhador está disponível com mastro telescópico de um e dois níveis, com alturas de elevação até 3.600 mm. Os garfos estão disponíveis com uma largura total de 570 ou 685 mm para diferentes padrões de unidades de carga. A estabilidade é garantida por chassis de quatro rodas. O KBS 12 é a escolha perfeita para aplicações ligeiras em armazéns de pequena e média dimensão. A gama KBS 12 pode ser utilizada para empilhamento de paletes, transporte de mercadorias e recolha de encomendas de baixo nível. Devido às suas dimensões compactas, o KBS 12 opera mesmo nas áreas de trabalho mais apertadas e corredores estreitos; além disso, o condutor pode manobrar facilmente o empilhador em áreas apertadas com o timão levantado em posição vertical. O KBS 12 é o primeiro empilhador Baoli equipado com uma bateria de íões de lítio sem manutenção. A bateria de íões de lítio e o carregador incorporado permitem um carregamento intermédio fácil, assegurando uma alta disponibilidade e flexibilidade; a bateria pode ser recarregada em qualquer tomada de 230 Volts. As funções de condução e elevação são operadas através da alavanca

ergonómica do timão, fácil de usar com qualquer uma das mãos. O ecrã multifuncional no timão mostra o contador de horas, o estado da carga da bateria e informações de serviço. O acesso por código PIN assegura proteção contra utilização não autorizada e evita problemas de perda de chaves. O braço longo do timão assegura o controlo ergonómico do empilhador; é necessária menos força para conduzir o equipamento e o condutor encontra-se a uma distância segura do veículo. Perfil do timão e mastro montados ao centro asseguram uma excelente visão dos garfos e da carga. O painel em frente do mastro previne o condutor de ferimentos. O empilhador está também disponível com função de elevação inicial (KBSI 12) e mastro monoestágio (KBSM 12). O elevador inicial oferece vantagem ao proporcionar maior distância ao solo para melhor manuseamento em rampas ligeiras e solavancos no chão. O KBSI 12 também permite o manuseamento de paletes duplas. O KBS M 12 (versão mono mastro) é adequada para uma vasta gama de aplicações: empilhamento de paletes, transporte de mercadorias e recolha de encomendas de baixo nível. O mastro mono também proporciona ao condutor a melhor vista das pontas dos garfos, para que as paletes possam ser manuseadas facilmente.

### Tecnologia e características

- ✓ Bateria de íões de lítio de 24 V / 60 Ah e carregador incorporado: carregamento rápido e fácil diretamente na tomada de 230 V
- ✓ Mastro telescópico de um e dois níveis até 3600 mm de altura de elevação
- ✓ Garfos com uma largura total de 570 ou 685 mm
- ✓ Dimensões compactas adequadas para áreas de trabalho mais apertadas e corredores estreitos
- ✓ Timão fácil de usar com qualquer uma das mãos
- ✓ Visor multifuncional com ampla gama de informações sobre o estado do empilhador
- ✓ Acesso por código PIN
- ✓ Cobertura transparente do mastro para evitar lesões do operador
- ✓ Excelente vista dos garfos e da carga para o condutor
- ✓ Função de elevação inicial (KBSI 12) e mastro mono (KBSM 12) disponível para uma vasta gama de aplicações.

